



Fiery® JobFlow™

Automatización del flujo de trabajo de preimpresión
para los mercados de gráficos en pantalla



Automatización
para maximizar
beneficios



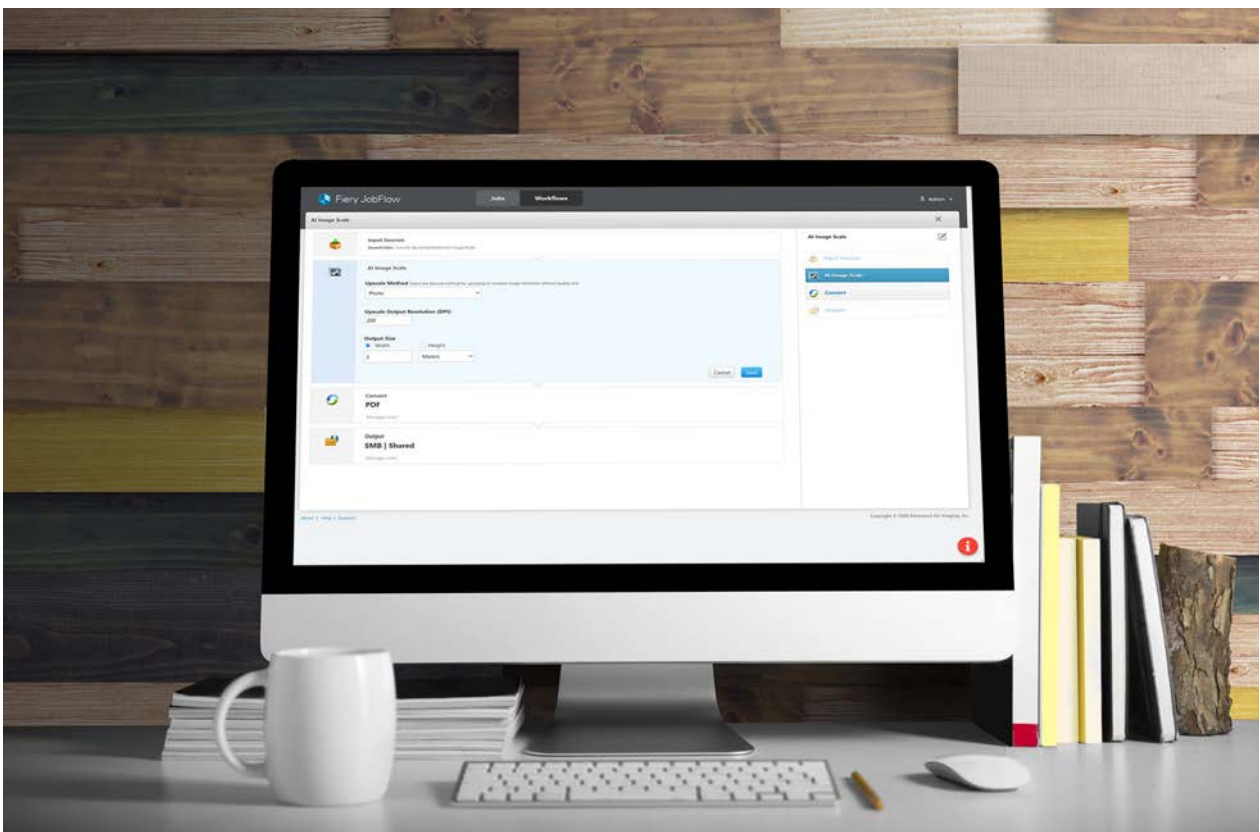
Imagine que fuese posible...

- Automatizar las tareas más mecánicas y tediosas para no tener que perder el tiempo haciéndolas una y otra vez
- Reducir el promedio de clics necesarios para enviar un trabajo de 15 a 1.
- Reducir significativamente los errores por el factor humano durante la configuración de trabajos
- Crear uno mismo flujos de trabajo basados en sus necesidades y sin tener que contratar personal informático.
- Utilizar las configuraciones del flujo de trabajo y los soportes de la impresora creados para automatizar aún más las tareas.

No desperdicie sus clics ni pierda más tiempo. Ahora puede incrementar su productividad y mejorar la calidad ofrecida con el mismo personal y el mismo equipo. Empiece a usar Fiery JobFlow™ hoy mismo.

No toque lo que pueda automatizar

Seguro que ha oído en otras ocasiones que la automatización es demasiado compleja, confusa y costosa. La verdad es que no tiene por qué ser así. Independientemente de si comienza por guardar la configuración de impresión de un trabajo en un flujo de trabajo de la impresora, por configurar las propiedades del trabajo en una carpeta de proceso o en una impresora virtual o por abordar directamente la automatización del flujo de trabajo con Fiery JobFlow, una cosa está clara: la automatización puede ayudarle a incrementar la eficacia, a mantener su competitividad y a aumentar sus beneficios.



Configure los ajustes una sola vez y olvídese de ello

Imagínese la siguiente situación: acaba de dedicar veinte minutos a tareas como la configuración, la comprobación previa y la preparación de un trabajo. Sin embargo, tendrá que volver a realizar estas tareas en el siguiente proyecto. ¿No sería estupendo poder guardar el flujo de trabajo para que la próxima vez que se encuentre con un proyecto similar solo tuviera que “enviar” el trabajo y listo?

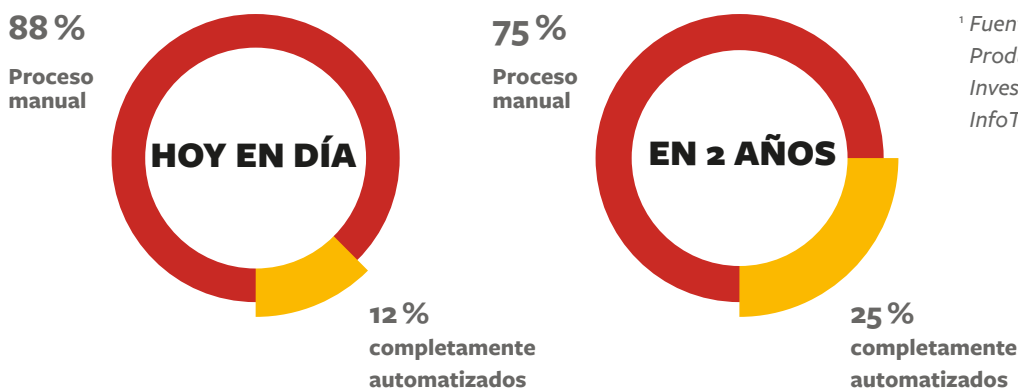
Saque todo el partido posible a la configuración de sus trabajos con Fiery JobFlow, una solución que permite

automatizar completamente los pasos de preparación. Además de eliminar los pasos de configuración manual repetitivos, esta solución también permite reducir la posibilidad de errores. Produzca archivos listos para imprimir con el menor número posible de puntos de intervención gracias a la creación de un único flujo de trabajo para cada tipo de proyecto que podrá usar una y otra vez. Cree un flujo de trabajo para cada clase de proyecto y verá como su productividad sube como la espuma.

Mantenga la competitividad con la automatización

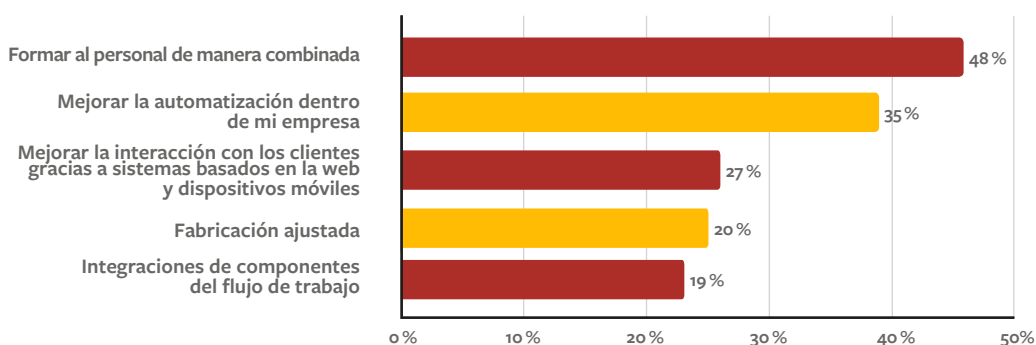
Muchos proveedores de servicios de impresión coinciden en que **mejorar la automatización de su negocio** es una de sus iniciativas prioritarias, además de una **producción ajustada** y **componentes de integración de flujos de trabajo**¹. Asimismo, los proveedores reconocen la necesidad de automatizar para cumplir plazos cada vez más estrictos. ¿Está de acuerdo?

Hoy en día, solo el 12% de los trabajos se producen sin intervención humana. Sin embargo, el sector de la impresión espera que este número de trabajos completamente automatizados aumente hasta el 108% de aquí a dos años¹. ¿Cuántos de sus trabajos se imprimen sin intervención humana? Piense en la oportunidad de incrementar su volumen de producción con el aumento de la automatización.



¹ Fuente: 2020 North American Production Software Investment Outlook, InfoTrends, 2020

¿Cuáles son sus cinco iniciativas principales?



N = 109 encuestados
Fuente: 2020 North American Production Software Investment Outlook, InfoTrends, 2020.

Prepárese para imprimir de manera rápida, sencilla y homogénea.

Fieri JobFlow permite automatizar la producción de los trabajos y tipos de proyectos más comunes. Obtenga trabajos listos para la impresión de manera rápida y sencilla para obtener resultados uniformes.

Módulos y flujos de trabajo de Fieri JobFlow

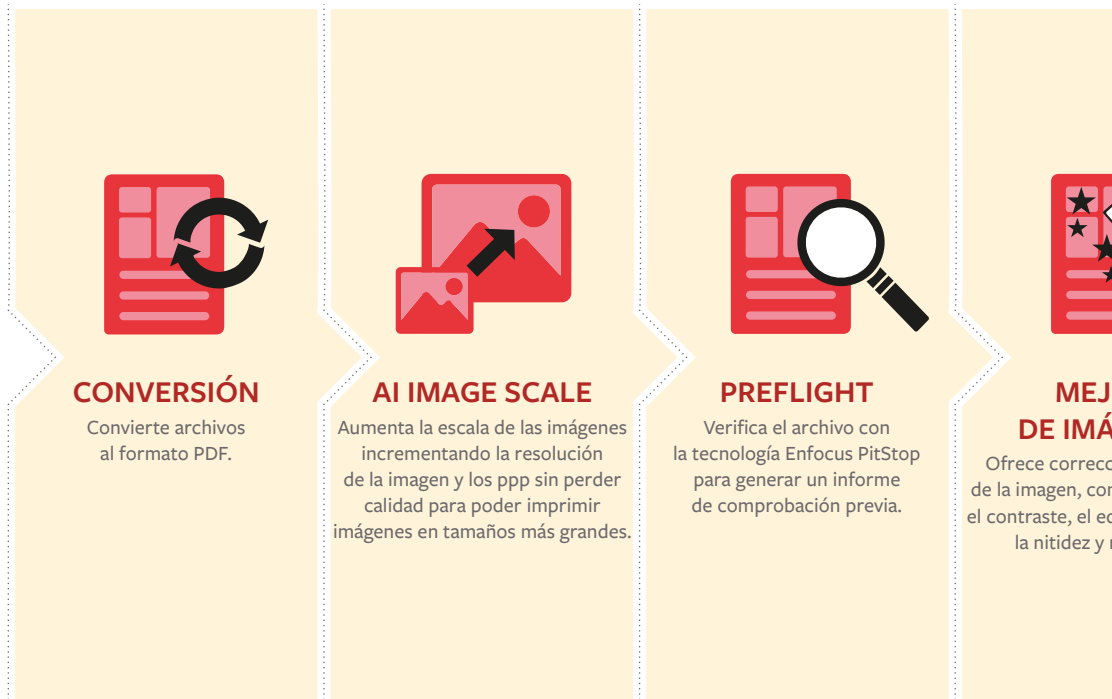


ENVÍO DE TRABAJOS

Envíe archivos a la ubicación correcta o simplemente arrástrelos al flujo de trabajo.



EFI MARKETDIRECT STOREFRONT



REGLAS CONFIGURABLES

Permite configurar reglas en los módulos basadas en los principios “Si... entonces...” para generar acciones en función de condiciones.



Mover



Copiar



Enviar por correo electrónico



Archivar

- Envíe varios trabajos y distribúyalos de forma inteligente a otros flujos de trabajo.
- Reciba notificaciones de correo electrónico de los pasos de procesamiento de trabajos más importantes para usted.
- Archive trabajos en distintas fases de procesamiento para su posterior utilización.

Utilice Fiery JobFlow para:

- Realizar tareas esenciales de procesamiento de trabajos, como la conversión de PDF, la mejora y la ampliación de imágenes, la inspección y la corrección de trabajos mediante la tecnología Enfocus PitStop, etc.
- Eliminar la configuración manual repetitiva y reducir la ocasión de cometer errores humanos
- Procesar trabajos y ofrecer archivos listos para imprimir con puntos de intervención mínimos



Obtenga más beneficios

Elimine las tareas manuales que consumen tiempo y recursos con soluciones de automatización fáciles de configurar. Dedique el tiempo a servicios que le reporten más beneficios para que el negocio siga avanzando.

ARCHIVOS LISTOS PARA IMPRIMIR CON UN SOLO CLIC

Cree sus propios flujos de trabajo en minutos y no en horas. Aproveche al máximo su configuración inicial del proceso de trabajo. Reutilícela para ahorrar tiempo y obtener más beneficios. Procese trabajos con un solo clic.

REDISTRIBUIR EL PERSONAL PARA GENERAR NUEVOS NEGOCIOS

Automatice los tipos de trabajos más comunes para ahorrar tiempo a su personal. Asígnela a tareas más complejas. Ofrezcales formación sobre la definición de nuevas ofertas de servicios.



CONSIGA QUE SU FLUJO DE TRABAJO LO HAGA TODO POR USTED

Aumente su productividad y evite costosas sorpresas con procesos de flujo de trabajo bien estructurados. Modifique los procesos de trabajo existentes y cree otros nuevos para satisfacer con rapidez las necesidades cambiantes de los clientes. Proporcione a su personal un proceso homogéneo de preparación de archivos para la impresión con la misma calidad y eficacia.

ATRAER MÁS RÁPIDO A LOS CLIENTES

Integre el proceso de aprobación en su flujo de trabajo para implicar al cliente de inmediato. Elimine los atascos y evite largas demoras al procesar trabajos. Acorte el ciclo de aprobación del cliente y mejore su grado de satisfacción e interacción.

MANTENGA BAJO CONTROL EL FLUJO DE TRABAJO EN TODO MOMENTO.

Supervise al detalle la producción, incluso a distancia. Entérese de los problemas al instante para poder solucionarlos rápidamente. Puede elegir recibir notificaciones únicamente de los trabajos que desee y de las fases específicas del proceso de trabajo que le interesen.

Premios y galardones de Fiery JobFlow



PRODUCTO DEL AÑO 2019

Premio al mejor producto del año 2019 en la categoría de Software (flujos de trabajo, MIS, CRM) de la Specialty Graphic Imaging Association (SGIA).



PRODUCTO MÁS DESTACADO DE 2016 READER'S CHOICE

Producto más destacado de 2016 Printing New Readers' Choice en la categoría de Software de automatización de impresión.

Todo el poder en un solo clic

El tiempo es oro. Cuanto más tiempo ahorre gracias a la automatización, más dinero ganará. Configure sus propios flujos de trabajo en minutos y no en horas. O bien, descargue flujos de trabajo preconfigurados de la biblioteca de muestra de EFI™ en resources.efi.com/jobflow-dg/library e impórtelos, personalícelos y úselos en menos de cinco minutos. Llegados a este punto, bastará con un solo clic para enviar los proyectos al flujo de trabajo de impresión.

Esto es lo que dicen otras empresas

Allegra Tampa Downtown utiliza JobFlow para conectarse a sus impresoras digitales, offset y de gran formato.

“ Fierey JobFlow nos ha permitido aceptar proyectos más rentables con los que, además, nos divertimos más. ”



Jeff Routman, dueño de Allegra Tampa Downtown

[SABER MÁS»](#)

Un impresor comercial de Italia recibía muchos pedidos para imprimir tesis para la universidad local y necesitaba un mejor flujo de trabajo.

“ Después de muchos años intentando conseguir el mejor flujo de trabajo posible, Fierey JobFlow nos permitió unir y automatizar el flujo de trabajo para los trabajos de pequeño y gran formato. ”



Sascha Rossi, jefa de planificación de Copisteria Universale

[SABER MÁS»](#)

Especificaciones técnicas

Requisitos mínimos

Compruebe los requisitos mínimos en fiery.efi.com/jobflow-dg/specifications.

Asistencia y mantenimiento

La compra de Fiery JobFlow incluye un contrato de mantenimiento y asistencia técnica del software (SMSA) de un año. El SMSA proporciona acceso a las mejoras y actualizaciones más recientes. También puede recibir asistencia técnica de EFI por teléfono o correo electrónico.

Instalación

Descargue e instale Fiery JobFlow mediante Fiery Software Manager.

La aplicación se instala en el equipo Windows y actúa como servidor Fiery JobFlow. Una vez completada la instalación, podrá acceder a JobFlow desde un acceso directo del escritorio o desde su explorador de archivos favorito.

Haga clic aquí para conocer las especificaciones del producto.

Desarrollamos tecnologías innovadoras para la fabricación de señalización, embalaje, textiles, baldosas de cerámica y documentos personalizados, con una amplia gama de impresoras, tintas, sistemas frontales digitales y un conjunto completo empresarial y de producción que transforma y agiliza todo el proceso de producción para aumentar así su competitividad y potenciar la productividad. Visite www.efi.com o llame al 900 838078 (España) para más información.



Nothing herein should be construed as a warranty in addition to the express warranty statement provided with EFI products and services.

AutoCal, Auto-Count, Best Eye, ColorGuard, ColorPASS, ColorRight, ColorWise, Command WorkStation, Cretachrom, Cretaprint, the Cretaprint logo, Cretaprinter, Cretaroller, Digital StoreFront, Divisional Graphics, Distancing Graphics, DocBuilder, Dynamic Wedge, EDOX, EFI, the EFI logo, Electronics For Imaging, EPCount, EPPhoto, EPRegister, EPStatus, Estimate, FabriVU, Fast-4, FASTRIP, FASTDRIVE, Fiery, the Fiery logo, Fiery Compose, Fiery Driven, the Fiery Driven logo, Fiery DesignPro, Fiery Edge, Fiery Impose, Fiery ImageViewer, Fiery Intensify, Fiery JobExpert, Fiery JobFlow, Fiery JobMaster, Fiery Navigator, Fiery Prints, the Fiery Prints logo, FreeForm, GameSys, Hagen, InkIntensity, Inkware, IQ, iQuote, LapNet, Lector, Logic, MarketDirect StoreFront, MarketDirect VDP, MarketDirect Cross Media, Metrics, Metrix, MicroPress, Monarch, Monarch Planner, OneFlow, Optima, Optitex, Organizing Print, Pace, Pecas, Pecas Vision, PC-Topp, PressVu, PrinterSite, PrintFlow, PrintMe, the PrintMe logo, PrintSmith, PrintSmith Site, PrintSmith Vision, PrintStream, Profile, Process Shipper, Prograph, ProGraphics, PSI, PSI Flexo, Radius, RIPChips, RIP-While-Print, SafeGuard Graphics, Spot-On, Spot Pro, Synchro 7, Technique, UltraDrop, UltraPress, UltraTex, UltraVu, UV Series 50, VisualCal, VUTEK, the VUTEK logo, and WebTools are trademarks or registered trademarks of Electronics For Imaging, Inc. and/or its wholly owned subsidiaries in the U.S. and/or certain other countries.

All other terms and product names may be trademarks or registered trademarks of their respective owners and are hereby acknowledged.

© 2022 ELECTRONICS FOR IMAGING, INC. ALL RIGHTS RESERVED. | WWW.EFI.COM

FTL033_09_21_ES